

## TIPOLOGIE E DIMENSIONI DEI CONTAINER

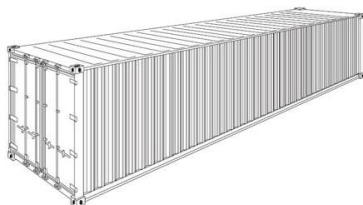
Le dimensioni e le caratteristiche descritte di seguito sono indicative, ogni Compagnia Marittima può disporre di equipment di misure leggermente diverse.

### Container 20' box



<b>PESO</b>	Tara	2050-2650 kg	
	Peso massimo caricabile	18270-27980 kg	
<b>MISURE</b>	<b>Esterne</b>	<b>Interne</b>	<b>Apertura Porta</b>
<b>lunghezza</b>	6.05 m	5.90 m	-
<b>larghezza</b>	2.45 m	2.30 m	2.25 m
<b>altezza</b>	2.60 m	2.35 m	2.25 m
<b>VOLUME</b>	32.00 / 33.90 m3		

### Container 40' box



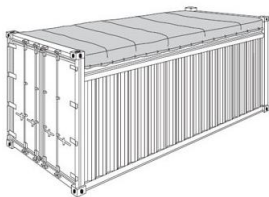
<b>PESO</b>	Tara	3630-3740 kg	
	Peso massimo caricabile	26740-26850 kg	
<b>MISURE</b>	<b>Esterne</b>	<b>Interne</b>	<b>Apertura Porta</b>
<b>Lunghezza</b>	12.20 m	12.01 m	-
<b>Larghezza</b>	2.45 m	2.30 m	2.25 m
<b>Altezza</b>	2.60 m	2.35 m	2.25 m
<b>VOLUME</b>	65.20 / 67.7 m3		

### Container 40' high cube



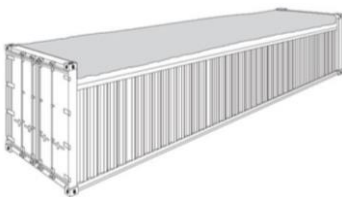
<b>PESO</b>	Tara	3800-4150 kg	
	Peso massimo caricabile	26580-26600 kg	
<b>MISURE</b>	<b>Esterne</b>	<b>Interne</b>	<b>Apertura Porta</b>
<b>Lunghezza</b>	12.20 m	12.01 m	-
<b>Larghezza</b>	2.45 m	2.30 m	2.25 m
<b>Altezza</b>	2.90 m	2.70 m	2.55 m
<b>VOLUME</b>	75.70 / 76.00 m3		

## Container 20' open top



<b>PESO</b>	Tara	2150-2250 kg			
	Peso massimo caricabile	18170-27980 kg			
<b>MISURE</b>	<b>Esterne</b>	<b>Interne</b>	<b>Apertura Porta</b>	<b>Apertura Tetto</b>	
	<b>Lunghezza</b>	6.05 m	5.90 m	-	5.70 m
	<b>Larghezza</b>	2.45 m	2.30 m	2.25 m	2.15 m
	<b>Altezza</b>	2.60 m	2.35 m	2.25 m	
<b>VOLUME</b>	31.4 / 32.6 m <sup>3</sup>				

## Container 40' open top



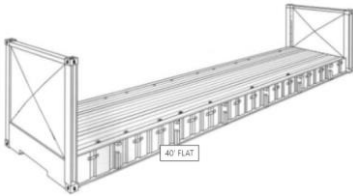
<b>PESO</b>	Tara	3650 kg			
	Peso massimo caricabile	26680 kg			
<b>MISURE</b>	<b>Esterne</b>	<b>Interne</b>	<b>Apertura Porta</b>	<b>Apertura Tetto</b>	
	<b>Lunghezza</b>	12.20 m	12.01 m	-	11.80 m
	<b>Larghezza</b>	2.45 m	2.30 m	2.25 m	2.15-2.20 m
	<b>Altezza</b>	2.60 m	2.35 m	2.25 m	
<b>VOLUME</b>	64.00 / 66.40 m <sup>3</sup>				

## Container 20' flat rack



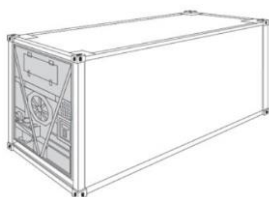
<b>PESO</b>	Tara	2300-2560 kg	
	Peso massimo caricabile	17850-27920 kg	
<b>MISURE Esterne</b>			
<b>lunghezza</b>	6.05 m	<b>Lunghezza tra le pareti</b>	5.70 / 5.90 m
<b>larghezza</b>	2.45 m	<b>Lato aperto</b>	5.50 / 5.70 m
<b>altezza</b>	2.25 m	<b>Larghezza del piano carico</b>	2.40 m
		<b>Larghezza tra i sostegni interni</b>	2.20-2.25 m
		<b>Altezza interna</b>	2.20-2.30 m

## Container 40' flat rack



<b>PESO</b>	Tara	2700 kg	
	Peso massimo caricabile	21300 / 31030 kg	
<b>MISURE Esterne</b>			
<b>lunghezza</b>	12.20 m	<b>Lunghezza tra le pareti</b>	12.08 m
<b>larghezza</b>	2.45 m	<b>Lato Aperto</b>	11.80 m
<b>altezza</b>	2.60 m	<b>Larghezza piano di carico</b>	2.43 m
		<b>Larghezza tra i sostegni interni</b>	2.23-2.24 m
		<b>Altezza interna</b>	1.85-2.10 m

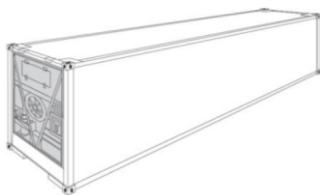
## Container 20' reefer



<b>PESO</b>	Tara	3900-4600 kg		
	Peso massimo caricabile	25080-25980 kg		
<b>MISURE</b>	<b>Esterne</b>	<b>Interne</b>	<b>Apertura Porta</b>	
<b>lunghezza</b>	6.05 m	5.90 m	-	
<b>larghezza</b>	2.45 m	2.30 m	2.25 m	
<b>altezza</b>	2.60 m	2.35 m	2.25 m	
<b>VOLUME</b>	30.90 m3			

**TEMPERATURE RANGE** -25/+25 C

## Container 40' reefer



<b>PESO</b>	Tara	3900-4600 kg		
	Peso massimo caricabile	25080-25980 kg		
<b>MISURE</b>	<b>Esterne</b>	<b>Interne</b>	<b>Apertura Porta</b>	
<b>Lunghezza</b>	12.20 m	12.01 m	-	
<b>Larghezza</b>	2.45 m	2.30 m	2.25 m	
<b>Altezza</b>	2.60 m	2.35 m	2.25 m	
<b>VOLUME</b>	54.90 m3			

**TEMPERATURE RANGE** -25/+25 C